

## GENBOLT Camera パソコンソフトウェア



図1

### 1. カメラの追加について


1.1 Windows/macOSシステム接続方法: 「GENBOLT CAM」

Windows/MacBook端末のダウンロード: [genbolt.com/jp/download/](http://genbolt.com/jp/download/) (図1)

1.2 カメラの設定画面に入り、アカウント: admin;

パスワードは必要がありません。(図2)

1.3 UIDを手動で入力 > パスワード: admin (カメラのパスワード) (図3)

 をクリックして、動画を確認できます。もしカメラが“オンライン”と表示されている場合、カメラを右クリックして、「カメラを接続します」をクリックします。

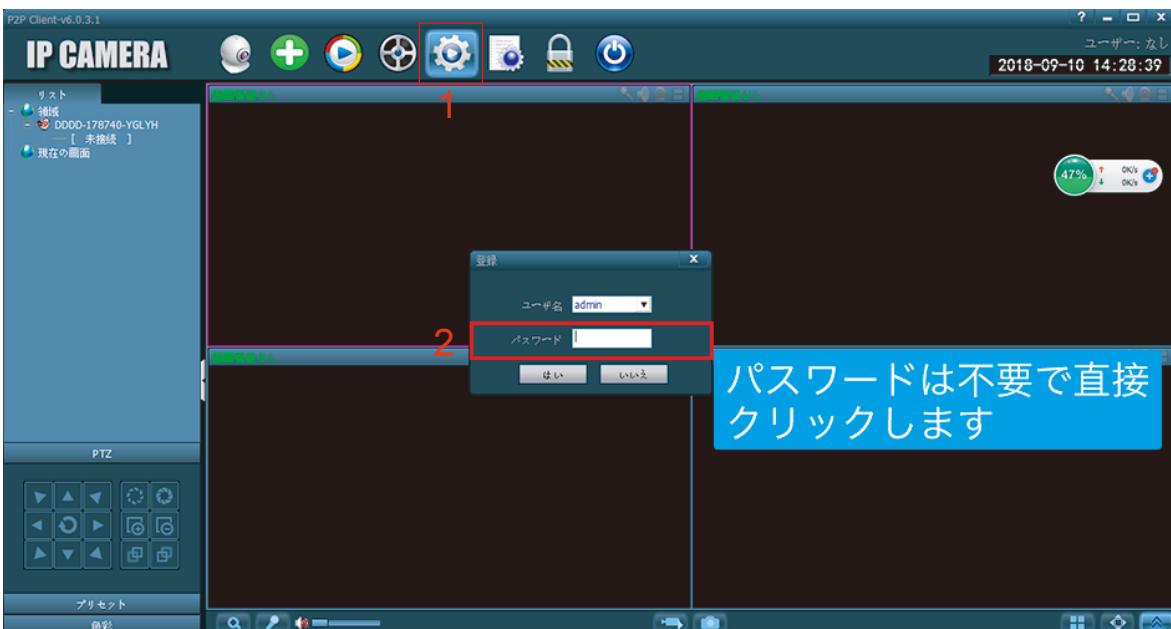


図2



図3

## 1.4 Wi-Fi接続に変更

有線接続完了後、設定画面で「パラメーター設定」を選択し、カメラの設定画面に入ります。設置したい「カメラ」を選択、「無線接続」を選択し、「検索」を押し、自宅のWi-Fiを選択。「暗号化キー」と「暗号化認証」で自宅のWIFIパスワードを入力。(図4)

**注意:** スマホアプリでセット完了した場合、PCで再度設定する必要はありません。

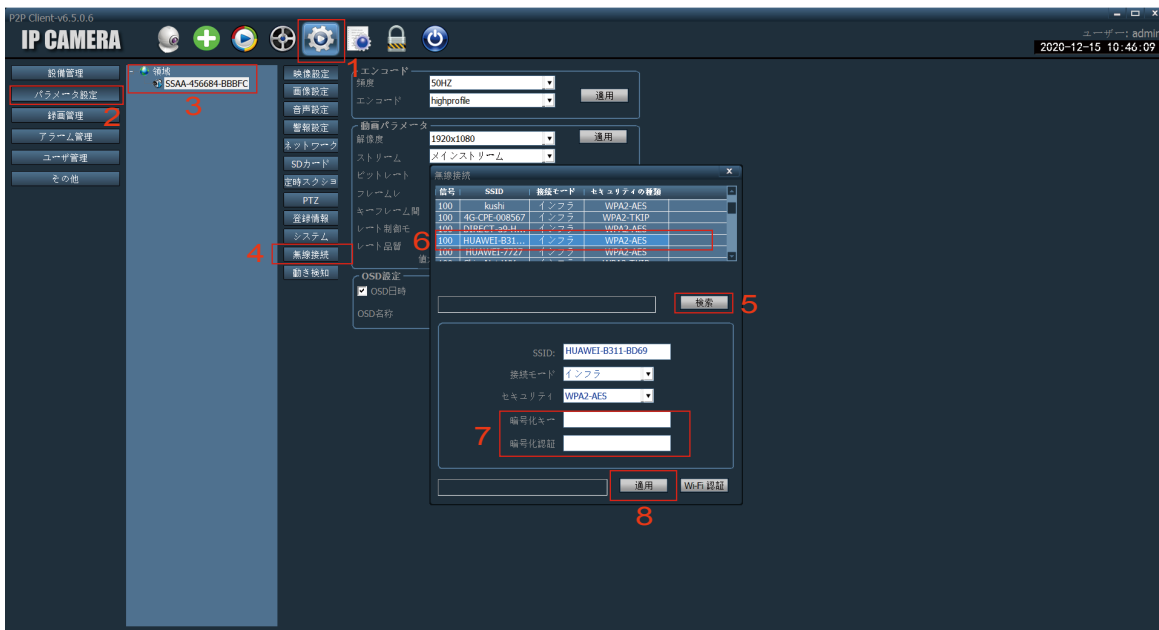


図4

## 2. ソフトのメイン画面について(図5)

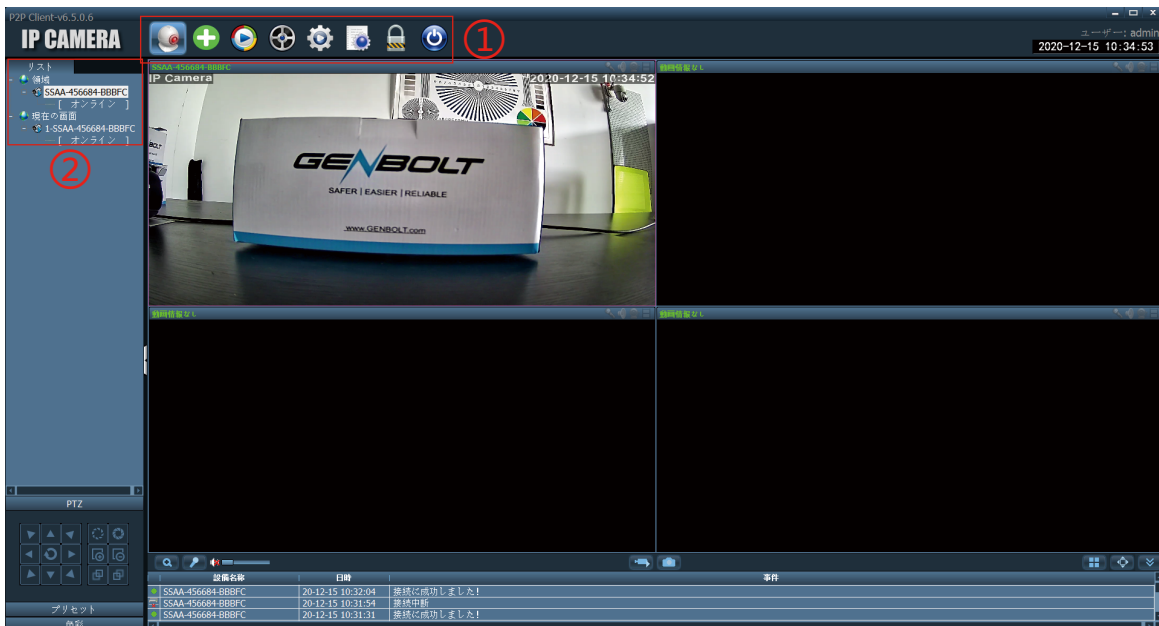










図5

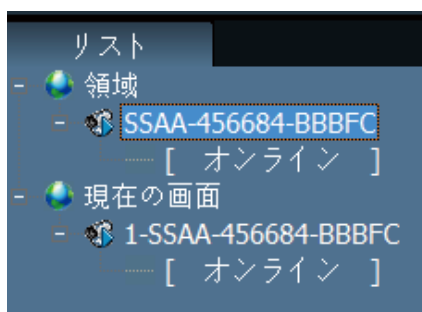
① こちらはソフトの各画面です:

-  モニタリング画面
-  カメラ自動追加
-  ローカル再生 (PCに保存された録画を再生)
-  リモート再生 (SDカードに保存された録画を再生)
-  詳細設定
-  ログ報告
-  ログアウト
-  ソフトシャットダウン

② こちらは追加済のカメラになります

[SSAA-456684-BBBFC] - 追加完了カメラのUID。

(注意: カメラをオフラインで表示する場合はカメラを右クリックして「設備に繋ぐ」。カメラの画像を表示しない場合は、「領域」のカメラUIDをダブルクリック、「現在の画面」に表示します。)



## 3. 録画の保存

### 3.1 SDカードの保存設定

カメラの設定画面に入り、設定画面で「パラメーター設定」を選択し、設定したいカメラを選択し、「SDカード」をタッチします。SDカード保存設定の画面に入り後、「スケジュール録画を有効」にチェックを入れます。

録画の長さを設定し、下で録画したい時間を選択し、「適用」を押せば設定完了となります。(図6)

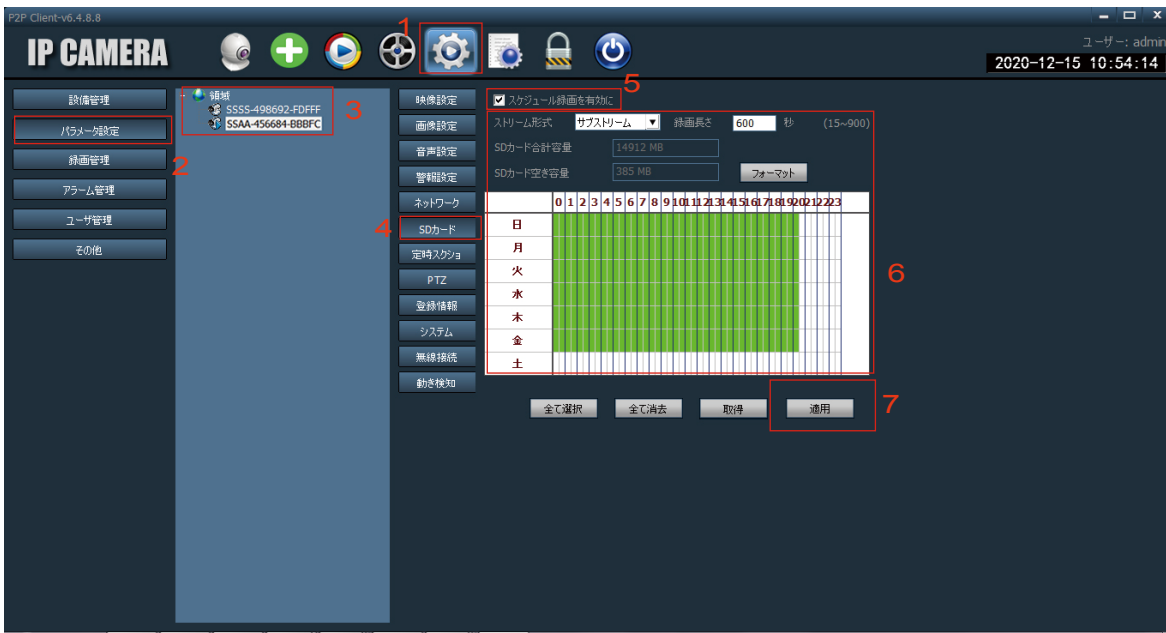


図6

### 3.2 ハードディスクの保存設定 (図7)

カメラの設定画面に入り、「録画管理」をタッチし、設定したいカメラを選択後、左側で録画の詳細設定を変更することが可能です。

- a. 録画時間の設定
- b. 保存先設定
- c. 録画ファイルの詳細設定

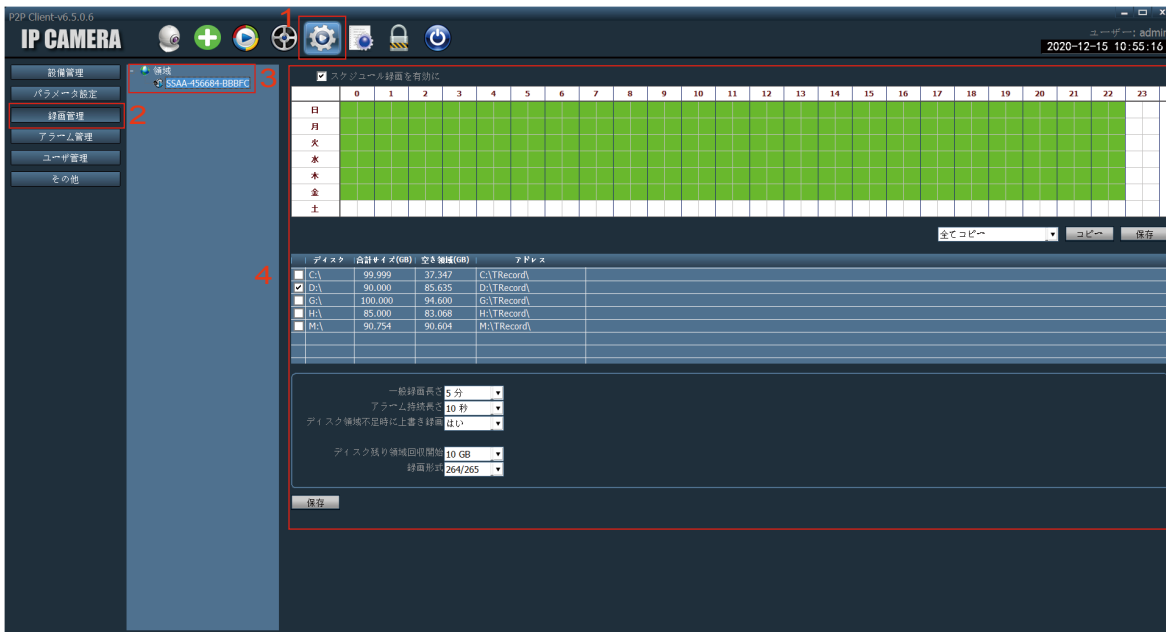


図7

## 4. 異常検知検知設定 (図36)

カメラの設定画面に入り、「アラーム管理」をタッチし、設定したいカメラとチャンネルを選択後、右側で録画の詳細設定を変更することが可能です。

- a. アラームの時間設定
- b. アラームのタイプ設定

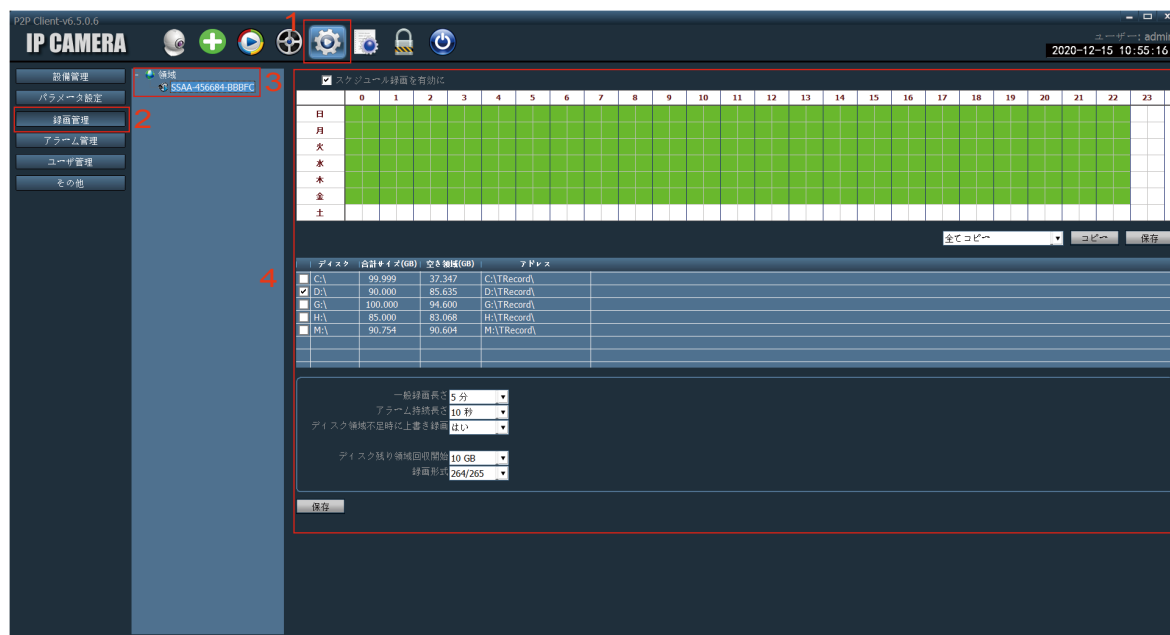


図8